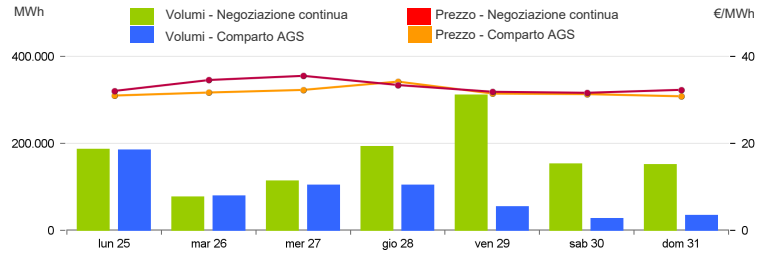


Mercato a pronti (MP-GAS)

Mercato del giorno prima (MGP-GAS)

	Prezzo. €/MWh				Volumi. MWh			
	Medio	Var	Minimo	Massimo	Totale	Var	Prodotti Giornalieri	Prodotto WE
Negoziazione continua	32,37	-4,7%	29,40	37,85	1.181.400	-14,0%	1.085.736	95.664

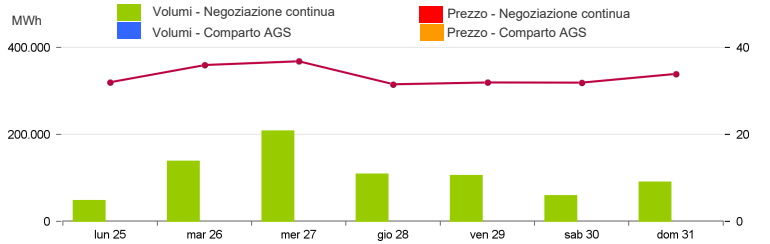
	Prezzo. €/MWh				Volumi. MWh			
	Medio	Var	Minimo	Massimo	Totale	Var	Acquisti SRG	Vendite SRG
Comparto AGS	31,83	-6,0%	30,83	34,22	585.576	-22,1%	-	585.576



Mercato infragiornaliero (MI-GAS)

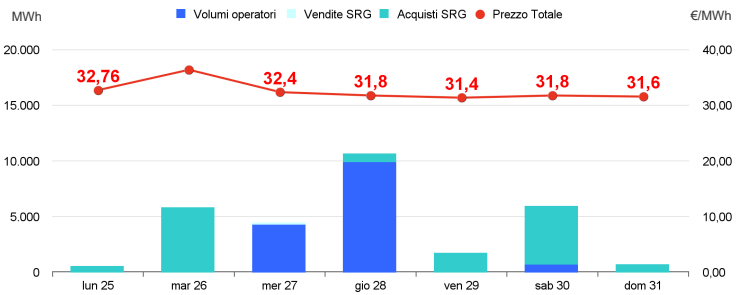
	Prezzo. €/MWh				Volumi. MWh			
	Medio	Var	Minimo	Massimo	Totale	Var	Acquisti SRG	Vendite SRG
Negoziazione continua	33,44	-2,1%	30,10	38,69	755.640	-22,5%	-	-

	Prezzo. €/MWh				Volumi. MWh			
	Medio	Var	Minimo	Massimo	Totale	Var	Acquisti SRG	Vendite SRG
Comparto AGS	-	-	-	-	-	-	-	-



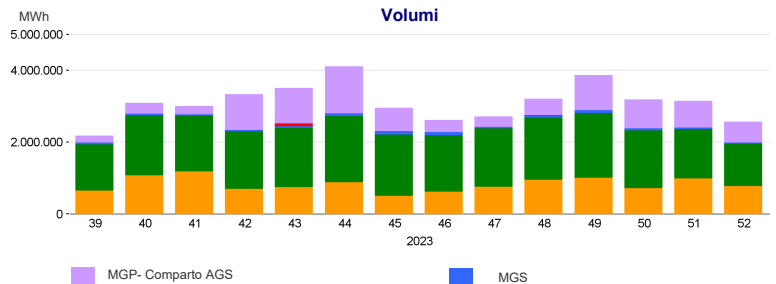
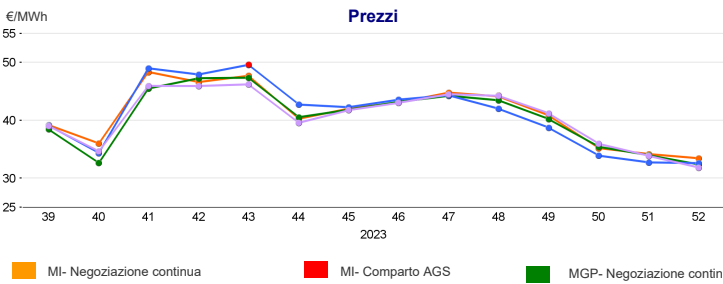
Mercato gas in stoccaggio (MGS-GAS)

Settimana	Stoccaggio	52	51
Prezzo. €/MWh ⁽¹⁾	Stogit	32,60	32,73
	Edison Stoccaggio	-	-
	Totale	32,60	32,73
Volumi. MWh	Stogit	29.563	38.572
	Edison Stoccaggio	-	-
	Totale	29.563	38.572
Attività SRG. MWh	Acquisti	14.686	10.021
	Bilanciamento ⁽²⁾	14.686	10.021
	Altre finalità ⁽³⁾	-	-
	Vendite	188	11.364
	Bilanciamento ⁽²⁾	188	11.364
Altre finalità ⁽³⁾	-	-	



¹⁾ Il prezzo "Totale" è calcolato come media ponderata dei prezzi per i volumi complessivamente scambiati presso ciascun sistema di stoccaggio.
²⁾ Per gestire in sicurezza eventuali scostamenti previsti tra immissioni e prelievi complessivi della rete ai sensi dell'art. 2.5 dell'Allegato A della delibera AEEGSI 312/2016/R/gas
³⁾ Compravendite di gas in stoccaggio effettuate da Snam Rete Gas (SRG) diverse da "Bilanciamento"

Evoluzione settimanale



Mercato a termine (MT-GAS)

Prodotti	Mercato					OTC		Totale		Posizioni aperte*	
	Prezzo minimo	Prezzo massimo	Prezzo di controllo*	Negoziazioni	Volumi	Registrazioni	Volumi	Volumi	variazione %	MWh/g	MWh
	€/MWh	€/MWh	€/MWh	N.	MWh/g	N.	MWh/g	MWh/g			
BoM-2023-12	-	-	38,81	-1,3%	-	-	-	-	-	-	-
M-2024-01	-	-	32,83	0,0%	-	-	-	-	-	-	-
M-2024-02	-	-	34,85	3,0%	-	-	-	-	-	-	-
M-2024-03	-	-	34,26	2,4%	-	-	-	-	-	-	-
Q-2024-01	-	-	33,22	0,0%	-	-	-	-	-	-	-
Q-2024-02	-	-	34,52	-0,2%	-	-	-	-	-	-	-
Q-2024-03	-	-	34,67	1,1%	-	-	-	-	-	-	-
Q-2024-04	-	-	39,95	0,1%	-	-	-	-	-	-	-
SS-2024	-	-	34,64	1,7%	-	-	-	-	-	-	-
WS-2024/2025	-	-	39,99	-0,1%	-	-	-	-	-	-	-
CY-2024	-	-	34,96	0,0%	-	-	-	-	-	-	-
BoM-2024-01	-	-	32,72	-	-	-	-	-	-	-	-
Q-2025-01	-	-	41,91	-	-	-	-	-	-	-	-
M-2024-04	-	-	34,78	-	-	-	-	-	-	-	-
CY-2025	-	-	36,92	-	-	-	-	-	-	-	-
Totale	-	-	-	-	-	-	-	-	-	-	-

* Riferito all'ultima sessione di contrattazione della settimana